



# 대 야 가 정 통 신

배움을 즐기며 더불어 성장하는 행복한 꿈 터

대야초등학교  
교무실: 031-363-3003  
행정실: 031-363-3006  
팩스: 031-363-3090

## ▣ 학생 정서·행동특성 검사 안내 ▣

학부모님 안녕하십니까?

학생 정서·행동특성 검사는 매년 1,4학년 학부모 대상으로 실시하고 있으며, 지난 1~3개월 동안 관찰하신 자녀의 행동을 학부모가 응답하는 검사입니다.

학생의 성격특성 파악, 긍정적 성장발달 지원 및 학생 정서 행동 문제의 조기 발견과 악화 방지를 위한 검사로서 널리 이해하여 검사에 적극적으로 참여해 주실 것을 당부드립니다.

1. 검사 대상 및 실시자 : 1, 4학년 모든 학생의 학부모(보호자)

2. 온라인 검사 기간: 4월 18일 ~ 4월 22일

3. 검사 방법 :

가. 온라인검사 : <http://mom.eduro.go.kr> 접속(PC와 모바일 모두 접속 가능) → 경기도교육청 → 학부 모참여하기 버튼클릭 → 자녀정보확인(본인 확인 번호: 학교종이 가정통신문으로 발급: {{학급}} {{이름}}님의 본인확인 번호는 {{본인확인번호}}입니다.) → 검사참여 → 검사 완료 후 제출하기 → 끝내기

나. 서면 검사 : 온라인검사가 어려운 경우, 학교에서 서면 검사지를 수령하신 후 작성하시어 담임선생님께 제출

4. 검사 및 지원체계 안내 : 검사 후 일부 학생 대상 전문기관의 심층평가가 이루어짐

구분	담당	추진 내용
학생정서·행동 특성검사	학교	<ul style="list-style-type: none"> <li>* 대상: 초등학교 1·4학년 전체 학부모</li> <li>* 도구: 아동 정서·행동특성검사지(CPSQ-II)</li> <li>* 검사결과 분석 후 성격 특성 및 전문기관 심층평가가 필요한 학생 파악</li> </ul>
심층평가	전문기관	* 시흥시 정신건강 복지센터 2차 검사(학부모 실시 검사임)
추후관리 (개별상담)	학교 및 가정, 전문기관	<ul style="list-style-type: none"> <li>* 관심군: 학교 내 지속관리 및 필요 시 전문기관에 의뢰·치료</li> <li>※ 정서·행동발달문제와 관련한 개별상담 및 치료</li> </ul>

### 5. 주의 사항

- 가. 문항에 따라 최근 한 달 또는 3개월 동안의 자녀의 정서, 행동을 관찰하신 내용을 기록하는 것입니다.
- 나. 학부모님의 응답 내용은 비밀이 보장되며, 응답으로 인한 학교에서의 불이익은 전혀 없습니다.
- 다. 내 자녀를 가장 잘 아는 것은 학부모님(보호자)이지만, 너무 민감 또는 엄격하게 검사시 정상군이 관심군으로 판정 나오기도 하므로 개인적인 기준이 아닌 보통의 또래아동들과 비교하여 그 정도를 파악하여 기록합니다.
- 라. 별도 문항 3개는 지속적인 신체적, 언어적 폭력을 당한 내용을 기록하는 것으로 장난으로 툭 치고 서로 사과한 정도는 학교폭력으로 보지 않습니다.

### 6. 검사 결과

- 가. 검사는 온라인으로 통계 취합되고, 결과는 개인별로 밀봉하여 배부될 예정입니다.
- 나. 학교생활기록부나 건강기록부등에 기록하지 않고 일괄 삭제되며, 학생지도를 위한 참고자료로만 활용됩니다.
- 다. 검사 후 일부 학생 대상으로 지속적인 관리를 위하여 지역사회 전문기관과 연계하여 체계적인 관리를 받을 수 있도록 최선의 노력을 다하고자 합니다.

2022. 4. 15.

대 야 초 등 학 교 장

## ※ 검사 시 유의사항

▶ 학부모가 **최근 3개월 또는 한 달(문항에 따라 다름) 동안** 자녀의 정서, 행동을 관찰하신 내용을 기록해야 합니다.

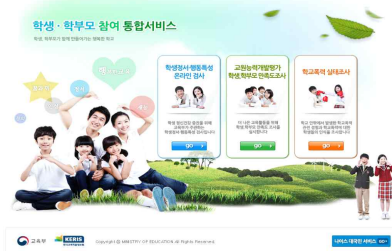
▶ 검사를 실시하기 전에 **학부모용 설명 동영상을 시청하신 후 참여**하여 주시기 바랍니다.

※ 온라인 검사는 데스크탑(PC)과 모바일 기기에서도 참여 가능하며, 검사 참여 절차 및 방법은 데스크탑(PC), 모바일 모두 동일합니다.

## 초등학교 학생정서·행동특성검사 학부모 온라인 검사 참여방법

### 1-1. PC로 검사하는 경우 : 인터넷 주소창에

**www.eduro.go.kr** (학생·학부모참여통합서비스) 주소입력 접속 후 '학생정서·행동특성 온라인 검사' 클릭(mom.eduro.go.kr)



### 1-2. 모바일 기기로 검사하는 경우 :

**브라우저(Chrome, Safari 등)를 선택하고, 인터넷 주소창에 mom.eduro.go.kr 주소를 입력 (앱[어플]사용방식 아님)**



'임시저장' 버튼 기능으로 응답중단 후 재참여했을 때 임시저장한 문항에서 시작할 수 있음

### 2. 학생 소속 학교의 관할 교육청 선택 (경기도교육청 선택)



### 3. '학부모참여하기(초등·특수학교)' 버튼 선택



### 4. 검사 참여 전 설명 동영상 시청



### 5. 자녀정보 확인 : 학부모(초1, 초4)



-학교 찾기 버튼을 클릭하여 새 창에서 학교검색  
-자녀 정보 및 본인 확인번호를 입력하고 학적 확인  
-자녀 정보 확인이 되지 않거나 본인 확인번호를 알지 못할 경우(분실) 학교에 확인

### 6. 가정통신문 발송용 주소 입력



### 7. 검사참여 (유의사항 숙지 후 검사 시작)



### 8. 검사 완료 후 제출



### 9. 끝내기



-이전 문항 버튼을 클릭하면 체크 사항을 수정할 수 있음

-제출하기 버튼을 클릭하여 검사지를 제출제출 이후에는 수정 불가